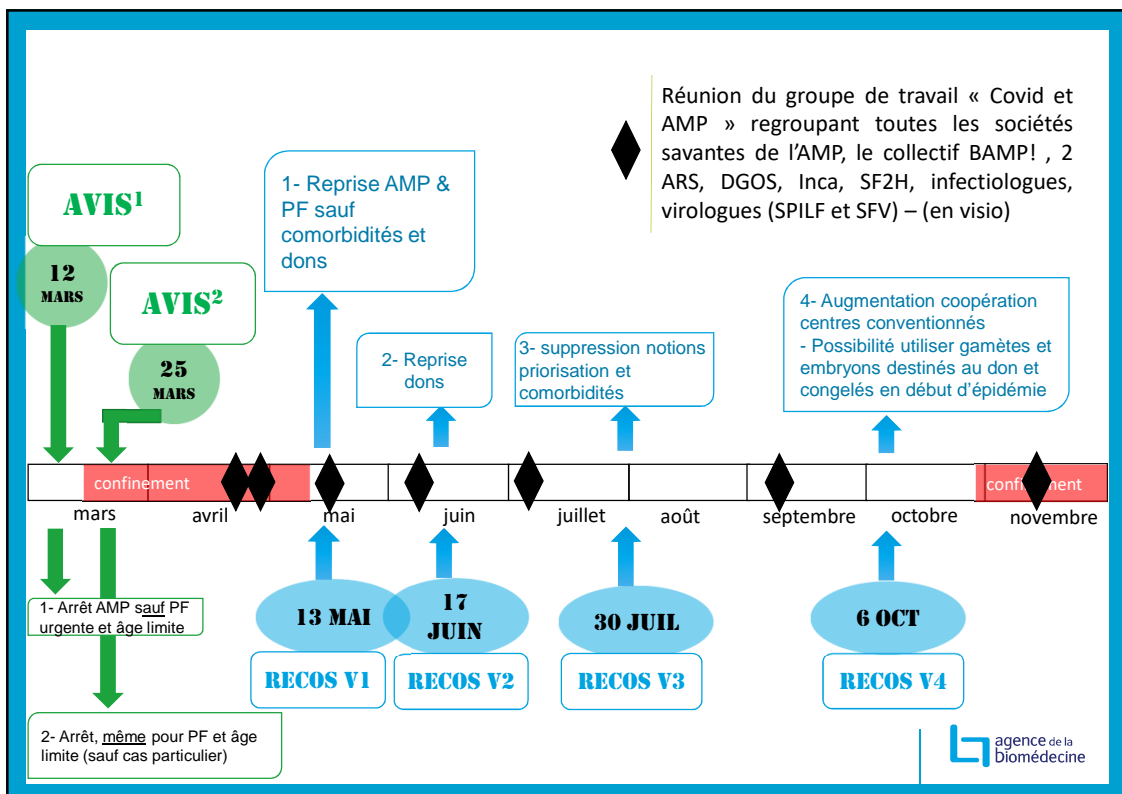
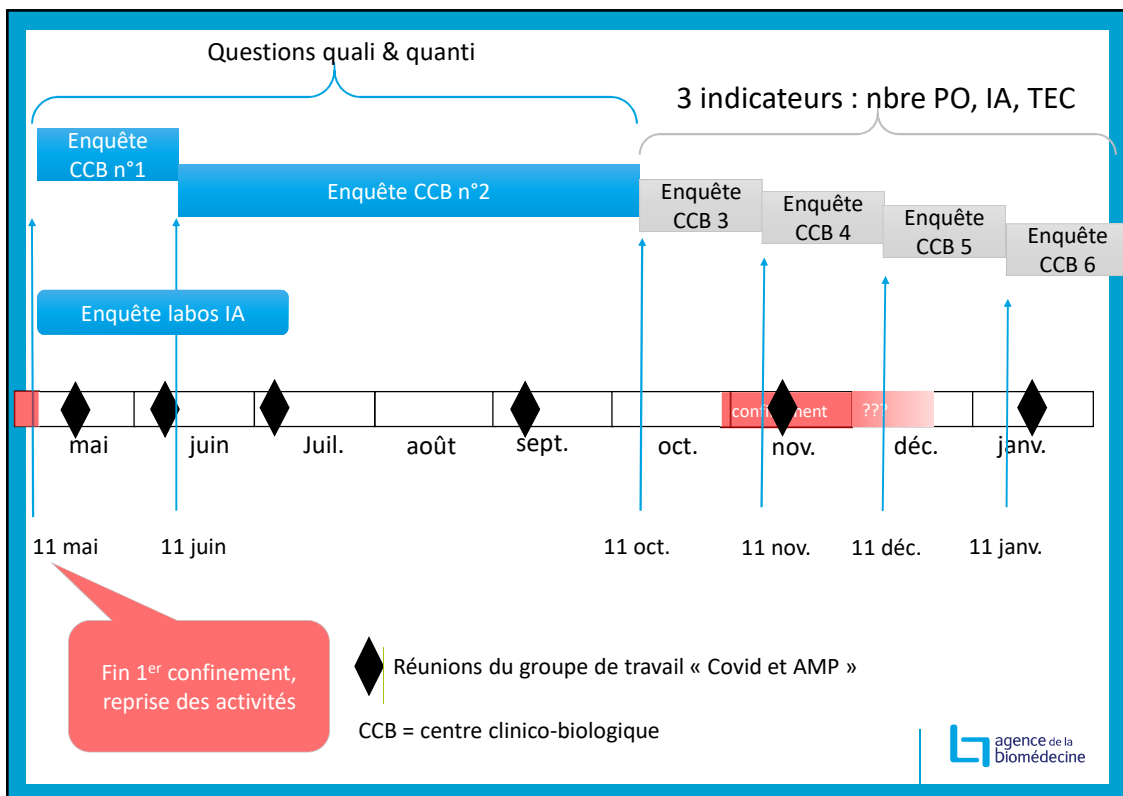
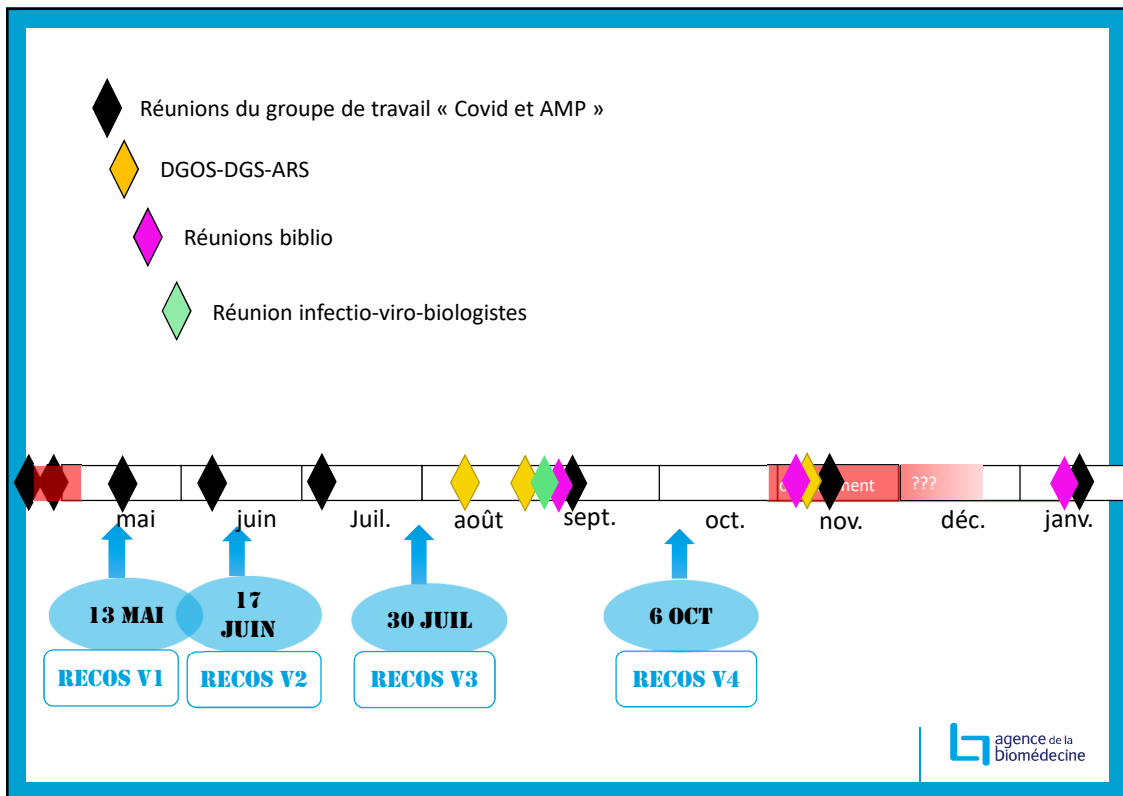


# Bilan et Actions AMP & Covid-19

CLAIRE DE VIENNE  
CMS PEGH - 03-11-2020

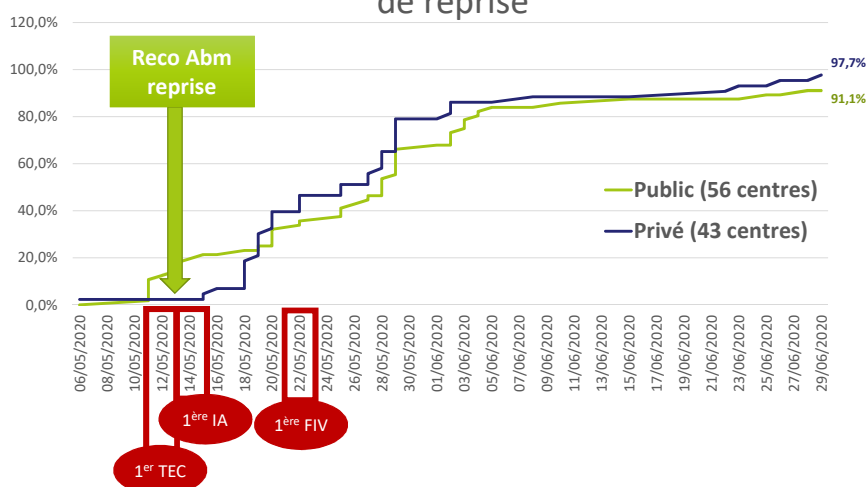
www.agence-biomedecine.fr

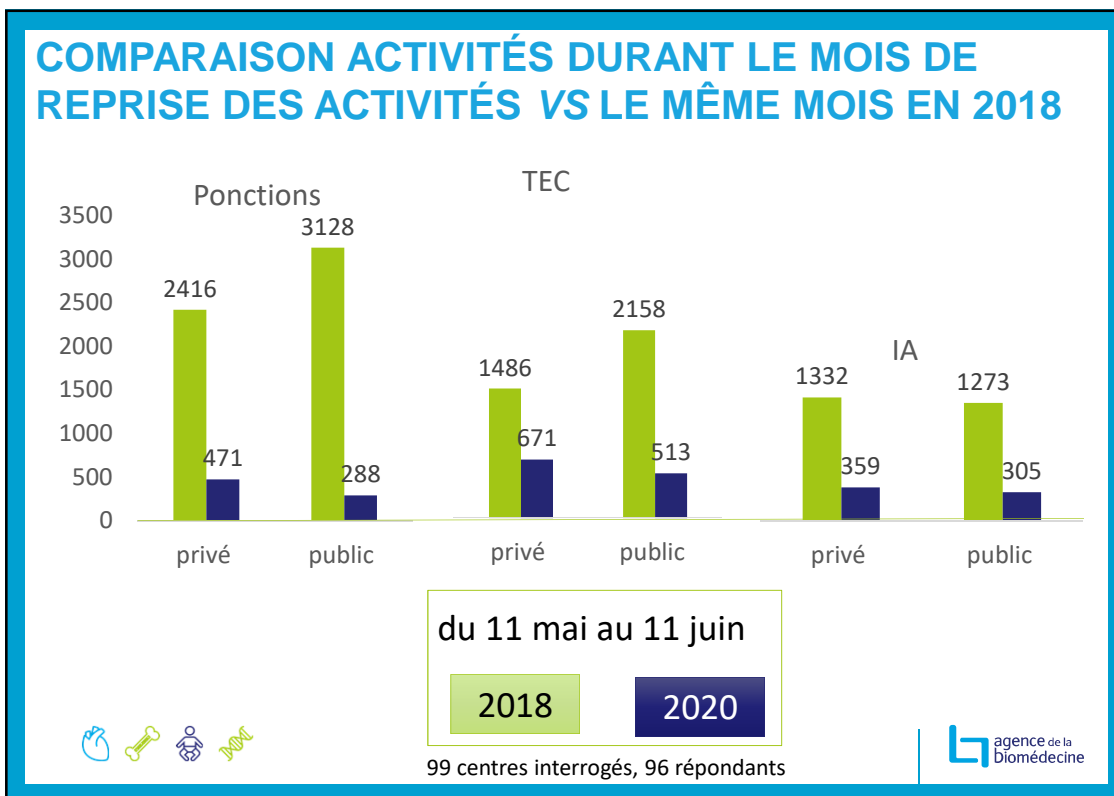




Difficultés des centres	Taux
Indisponibilité des blocs opératoires et des anesthésistes	37%
Questionnaires symptômes Covid	33%
Priorisation des patients	29%
Organisation des équipes	26%
Télémédecine	23%
Reprise du personnel	23%
Mesures barrières	14%
PCR – SARS-CoV-2	10%
Recommandations / préservation de fertilité	10%
Bio-décontamination	7%

Taux cumulé - centres disposant des autorisations de reprise





agence de la biomédecine

## Bilan et Actions concernant la Covid-19 CPDPN - DPI

FLORENCE FELLMANN  
CMS PEGH - 03-11-2020

www.agence-biomedecine.fr

## DPI

- Recueil dans le cadre des questionnaires des centres AMP (CdV)
- Recueil lors de la réunion du GT DPI en septembre 2020



## CPDPN

- Enquête menée auprès des 48 CPDPN en juin 2020



## LES CENTRES DE DPI EN PÉRIODE COVID-19

- **5 centres**
  - Difficultés importantes
  - Différences entre les centres : aspects géographiques (1<sup>ère</sup> vague...)
- **AMP**
  - Interruption et reprise des activités selon les recommandations
- **Diagnostics génétiques**
  - Mises au point selon disponibilités en personnel
  - Professionnels des laboratoires réquisitionnés pour les analyses Covid

## LES CENTRES DE DPI EN PÉRIODE COVID-19

Impact sur la prise en charge des patients

- ➔ Retard accumulé dans un contexte où le délai d'attente est déjà très important

### DPI

- Recueil dans le cadre des questionnaires des centres AMP (CdV)
- Recueil lors de la réunion du GT DPI en septembre 2020



### CPDPN

- Enquête menée auprès des 48 CPDPN en juin 2020



## ENQUÊTE CPDPN JUIN 2020

Évaluer l'impact de la pandémie du SARS-CoV-2 sur l'activité des centres pluridisciplinaires de diagnostic prénatal (CPDPN)

Questionnaire adressé à chaque coordonnateur des 48 CPDPN

Taux de réponse : 95,8% (46/48 CPDPN)

## RÉSULTATS

**Fréquence des réunions des CPDPN** : inchangée (44/46)

**Modification des modalités** d'organisation : 87% (40/46)

- Diminution du nombre de professionnels en présentiel (28% CPDPN) / Utilisation de la visioconférence
- **Respect du quorum**

**Recours à la télémédecine** dans **87%** des CPDPN (39/45)

**Avis des utilisateurs** : **Positif** (63%)

Axes d'amélioration (32%) : équipements / connexion internet / documents et consentement

## RÉSULTATS

**Diminution du nombre de dossiers** dans près d'1 CPDPN sur 5

**Délais d'avis rendus globalement inchangés (44/46)**

**Délais augmentés d'accès aux consultations spécialisées**  
rapportés par près d'1 CPDPN sur 5

Peu ou pas d'impact sur les délais concernant les **actes d'échographie** et les **prélèvements ovulaires**

**Actes biologiques** : Diminution des liaisons aériennes et prélèvements d'Outre-mer / quelques difficultés en zone de circulation virale plus intense (1<sup>ère</sup> vague)

# MERCI

DE VOTRE ATTENTION

