



Groupe de travail Génétique & *Don*

COMITÉ MÉDICAL & SCIENTIFIQUE
PASCALE LÉVY

www.agence-biomedecine.fr

GROUPE DE TRAVAIL GÉNÉTIQUE & DON

- Le développement des connaissances en matière de génétique conduit au développement des examens qui peuvent être prescrits
- La situation particulière des donneurs pour lesquels un examen génétique est prescrit, non pas à son bénéficiaire ou celui de sa famille mais au bénéficiaire du receveur, doit être encadrée
- Situation particulière lorsque l'examen porte sur le don pour lequel, le cas échéant, le conseil génétique concerne le donneur et non pas le receveur
- Les donneurs concernés sont :
 - Donneurs de gamètes
 - Donneurs de cellules souches hématopoïétiques
 - Donneurs d'organes et tissus

LE GROUPE DE TRAVAIL: MULTIDISCIPLINAIRE

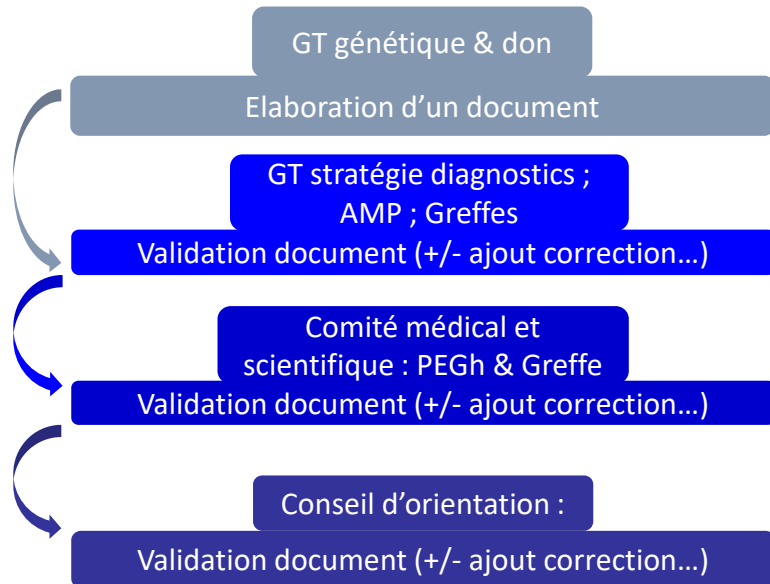
➤ Sociétés savantes représentées

- Génétique
 - Association des cytogénétiiciens de langue française
 - Association française des conseillers en génétique
 - Association francophone de génétique clinique
 - Association nationale des praticiens de génétique moléculaire
- Assistance médicale à la procréation
 - Fédération nationale des centres d'étude et de conservation des œufs et du sperme humains dont Commission de génétique de la Fédération des CECOS
 - Groupe d'études pour le don d'ovocytes
- Prélèvement et Greffe de cellules souches hématopoïétiques
 - Société francophone de greffe de moelle et de thérapie cellulaire
 - Société française d'hématologie
 - Société française d'hémaphérèse
 - Société francophone d'histocompatibilité et d'immunogénétique
- Prélèvement et Greffe d'organes
 - Société francophone de transplantation
- Conseil d'orientation de l'Agence de la biomédecine

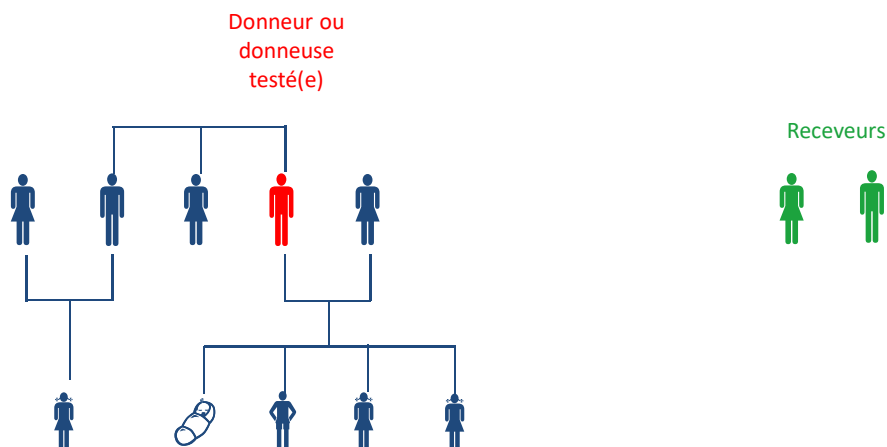
LE GROUPE DE TRAVAIL : TOUR DE TABLE : L'APPEL AGENCE DE LA BIOMÉDECINE

- ### ➤ Pour l'Agence de la biomédecine (en gras les « pilotes »)
- Direction Procréation Embryologie et Génétique Humaines (DPEGh)
 - **Pascale Lévy (Génétique)**
 - **Marianne Bergère (AMP)**
 - Direction Prélèvement Greffe organes - tissus (DPGOT)
 - Olivier Bastien
 - **Francois Kerbaul**
 - Direction Prélèvement Greffe cellules souches hématopoïétiques (DPGCSH)
 - **Catherine Faucher**
 - Direction juridique
 - Emilie Besegai
 - Pôle Sécurité Qualité
 - Sophie Lucas

PROCESSUS D'ÉLABORATION DE RECOMMANDATIONS DE BONNES PRATIQUES

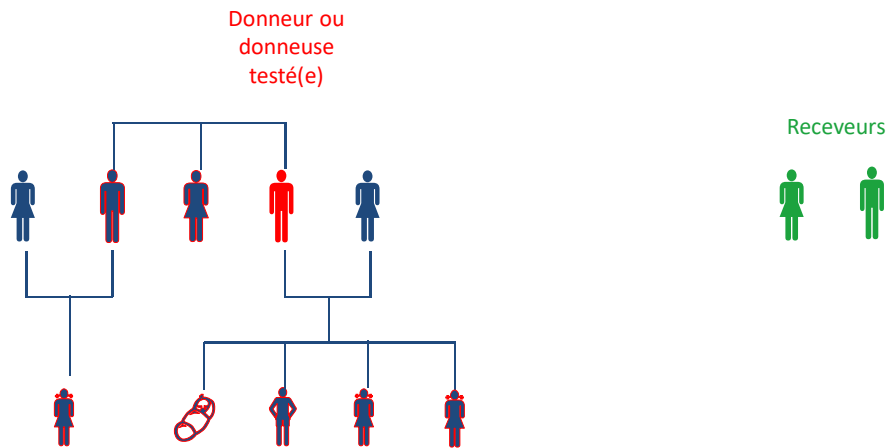


GÉNÉTIQUE ET DON EN QUESTION



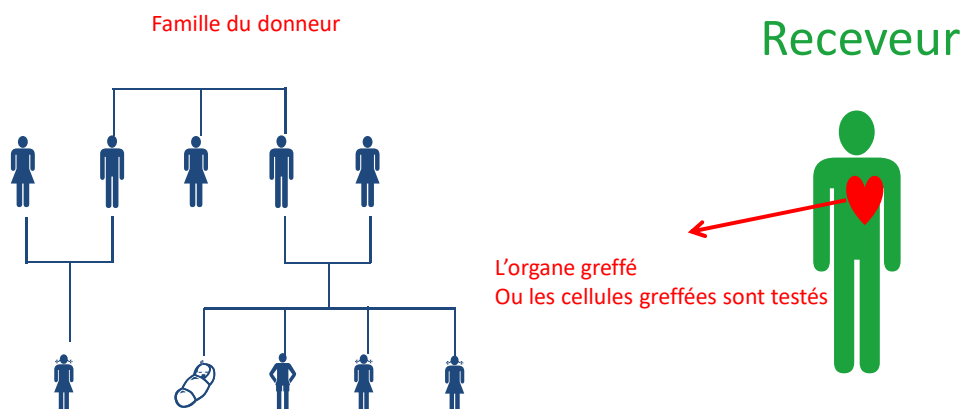
- Quelle information, quel consentement ?
- Donneur vivant : peut consentir
- Donneur décédé (non autorisé dans le cadre de la loi de bioéthique)

GÉNÉTIQUE ET DON EN QUESTION



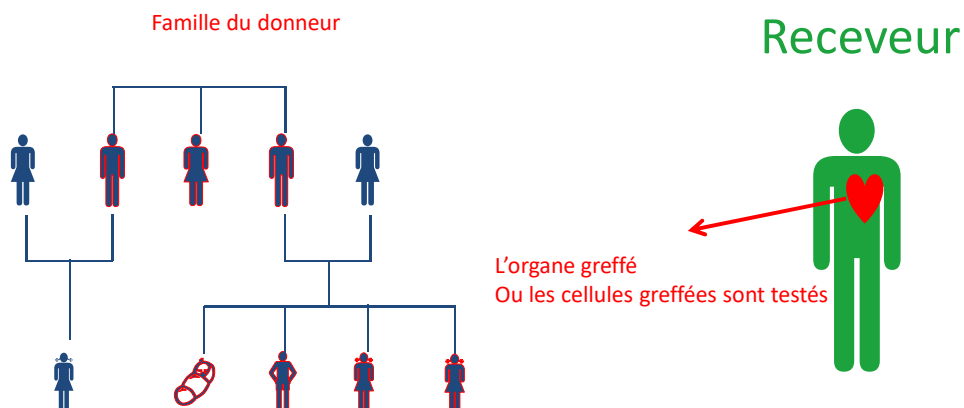
Conséquence du résultat sur l'ensemble de la famille du donneur et non du receveur (à l'exception des greffes intrafamiliales)

GÉNÉTIQUE ET DON EN QUESTION



- Quelle information, quel consentement, à qui, comment ?

GÉNÉTIQUE ET DON EN QUESTION



Conséquence du résultat sur l'ensemble de la famille du donneur et non du receveur (à l'exception des greffes intrafamiliales)

- Donneur vivant ou donneur décédé
- Conséquences éventuelles pour d'autres patients greffés

MERCI
DE VOTRE ATTENTION

